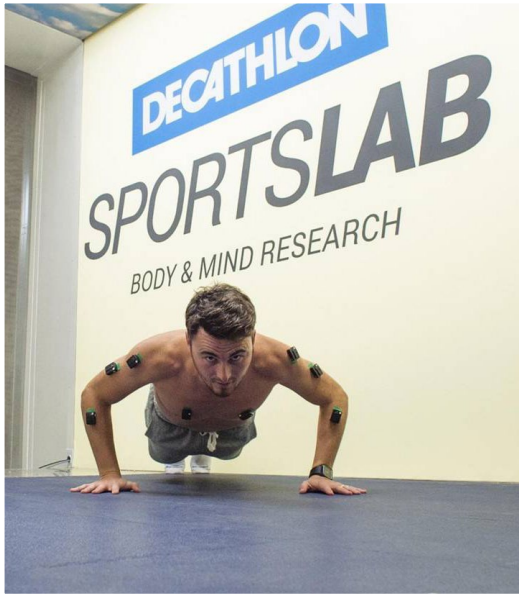


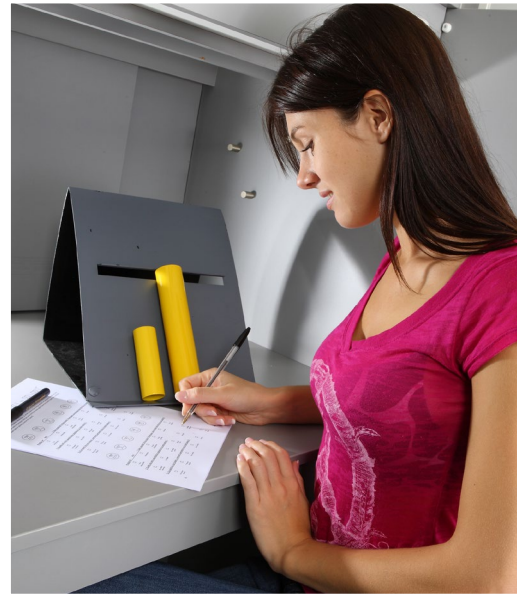
# DECATHLON LAB

## Body & Mind Research



Um unseren sportlichen Versprechen jeden Tag gerecht zu werden, arbeiten alle unsere einzelnen Teams von der Entwicklung über die Logistik bis zum Verkauf gemeinschaftlich zusammen. Denn bevor unsere Produkte in den Verkauf gehen, durchlaufen Sie viele verschiedene Stationen bei denen sie von unseren Experten auf Herz und Nieren geprüft werden. Eine davon ist unser internationales Forschungszentrum, das DECATHLON Lab in unserem internationalen Firmensitz im nordfranzösischen Villeneuve d'Ascq.

Was passiert beim Joggen, Walken oder Radfahren im Körper? Welchen Geschmack sollten die neuen Fitnessriegel haben oder ist ein Stoff atmungsaktiver als ein anderer?



Unsere Ingenieure und Wissenschaftler untersuchen Bewegungen und Anforderungen beim Sport aus technischer Neugier. Unser Labor testet Komponenten und Endprodukte in Aktion und unter Extrembedingungen. In den einzelnen Spezialbereichen werden die Innovationen und ihre physiologischen, thermologischen, morphologischen und affektiven Eigenschaften genauer unter die Lupe genommen. Die Bewegungsabläufe beim Sport werden bspw. mit Hilfe von Fitnessgeräten und Messplatten untersucht, während die Produkte in Regen, Kälte- und Hitzekammern getestet werden. Doch natürlich sollen die Sportprodukte nicht nur funktionell sein. Unsere Forschungsteams kümmern sich daher auch darum, dass die Produkte nicht



nur optimal auf den Sport zugeschnitten, sondern auch angenehm zu tragen sind. Daher werden die Produkte auch von unseren Kunden ganz natürlich mit Hilfe ihrer fünf Sinne getestet.

Mit den Forschungsergebnissen werden die Passion Brands bei der Entwicklung neuer Produkte unterstützt, die den sportlichen Trends und den hohen qualitativen Ansprüchen entsprechen. Die Ergebnisse werden zur steten Verbesserung bestehender und zur Entwicklung neuer Produkte eingesetzt. Auf dieser Grundlage können jährlich 40 Patente eingereicht und insgesamt mehr als 3.500 neue Produkte auf den Markt gebracht werden.

